

FLUXX - Stoßabschalung

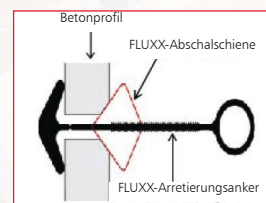
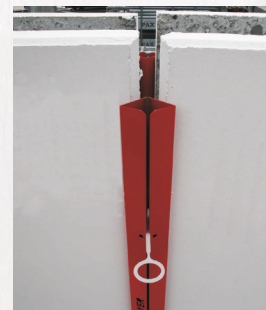
für Doppel- / Hohlwände

Die Fluxx-Stoßabschalung ist ein zweiteiliges System zur Abschaltung von Hohlwandstößen. Das System besteht aus der Fluxx-Abschalschiene und dem Fluxx-Arretierungsanker.

- schnell: ein Stoß in weniger als 1 Minute eingeschalt
- nur eine Arbeitskraft notwendig
- von der Witterung unabhängig und sofort einsatzfähig
- lange Lebensdauer: Abschalschiene aus speziell gefertigtem Flex-Stahlprofil, verzinkt und pulverbeschichtet
- keine Nacharbeiten erforderlich
- weniger Abfall auf der Baustelle
- technisch, einwandfreie Lösung

Einsatzbereiche

Wandscheibenstärke: 50 mm bis 80 mm
Spaltbreite: 10 mm bis 60 mm



Bezeichnung	Gewicht	VPE	Art. Nr.
Fluxx-Abschalschiene, L= 150 cm, verzinkt, pulverbeschichtet	2,50 kg / Stck.	1 Stück	601006
Fluxx-Abschalschiene, L= 100 cm, verzinkt, pulverbeschichtet	1,70 kg / Stck.	1 Stück	601002
Fluxx Inneneck-Abschalschiene, L= 150 cm, verzinkt, pulverbeschichtet	2,50 kg / Stck.	1 Stück	601004
Fluxx Inneneck-Abschalschiene, L= 100 cm, verzinkt, pulverbeschichtet	1,70 kg / Stck.	1 Stück	601003
Fluxx Teleskopschiene, L= 65 cm, verzinkt, pulverbeschichtet	0,75 kg / Stck.	1 Stück	601007
Fluxx Arretierungsanker	0,01 kg / Stck.	Eimer à 250 St.	601000
Fluxx F6 Folie	-	Rolle à 18 m	601008
Fluxx DINO („Ausschalwerkzeug“)	0,17 kg / Stck.	1 Stück	5812141



Montage / Demontage

1 Anlegen der FLUXX-Schiene an der abzudichtenden Stoßfuge



2 Einführen des FLUXX-Ankers durch die Öffnung der FLUXX-Schiene



3 Drehen & Ziehen des FLUXX-Ankers zur Arretierung der FLUXX-Schiene



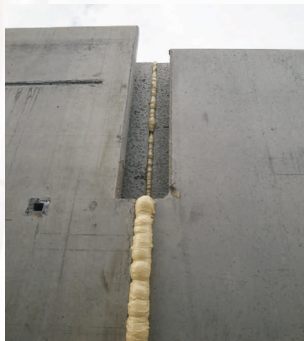
4 Die Demontage erfolgt durch Überdrehen des FLUXX-Ankers



Achtung! Vor dem Betonieren den festen und korrekten Sitz der Schiene überprüfen!

Ergebnis

Dieses Ergebnis gehört der Vergangenheit an



Ergebnis mit Anwendung der FLUXX-Schiene

