

## Verankerung Zwilling

Die Zwillinganker ermöglichen eine sichere und wirtschaftliche Verankerung von Schalungssystemen auf der Baustelle. Durch ihre robuste Konstruktion und einfache Handhabung eignen sie sich ideal für den täglichen Einsatz bei der Rückverankerung von Stützböcken für einhäufige Wandschalung.

Die Zwillinganker DW15 und DW20 werden zur Aufnahme und Ableitung von Zugkräften in Schalungssystemen eingesetzt. Durch die doppelte Ausführung gewährleisten sie eine hohe Stabilität sowie eine sichere Verbindung der Schalungselemente und sind die perfekte Alternative zum Schlaufenanker.

Die Montage erfolgt schnell und unkompliziert, wodurch eine zeitsparende Arbeitsweise auf der Baustelle ermöglicht wird.

- Einbau durch Maschen ab 60-70 mm Weite problemlos möglich, kein Aufschneiden bzw. Zuschneiden der Bewehrung
- einteilige Verankerung – ohne zusätzliche Verbindungsstelle und Winkelhalter
- die Ankerstelle kann mit Ziehlatte oder Flügelglätter ungehindert überarbeitet werden
- schneller und einfacher Einbau mit nur einer Person in ca. 30 Sekunden vor dem Betonieren an der Oberbewehrung festbinden
- kein Abflexen verloreener, überstehender Gewindestäbe; Rostschutz nicht erforderlich

Diese einbaufertig gelieferte Verankerung besteht aus ein oder zwei Gewindehülsen aus Stahl in DW15 oder DW20, welche mit einem angeschweißtem Montagebügel im geforderten Achsmaß und in 45°-Lage verbunden sind. Bestandteil der Verankerung sind zwei Aussparungen PE-45° womit die Ankerstelle mit der Ziehlatte oder dem Flügelglätter problemlos bearbeitet und wieder erkannt werden kann. Nach Entfernen der Aussparung entsteht ein für Verfüßmaterial geeigneter Hohlraum.

### Zulässige Belastung

Verankerung Zwilling DW15/GLB

2x 85 kN bei 17 N/mm<sup>2</sup> Betondruckfestigkeit

2x 90 kN bei 30 N/mm<sup>2</sup> Betondruckfestigkeit

Verankerung Zwilling DW20/GLB

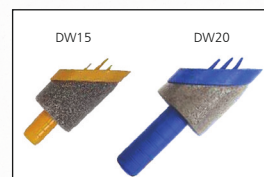
2x 140 kN bei 30 N/mm<sup>2</sup> Betondruckfestigkeit



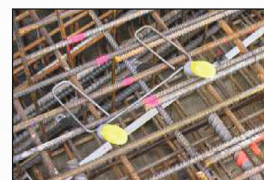
Zwillinganker DW15/GLB



Zwillinganker DW20/GLB



Aussparung PE-45°



Engste Teilung ist kein Problem



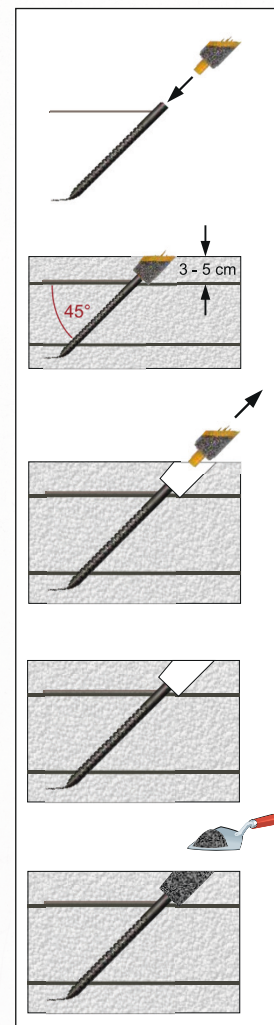
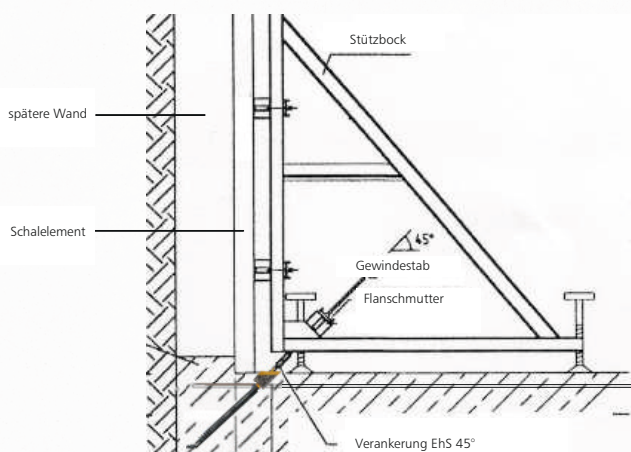
Aussparungen mit Richtschnur nivelliert

Bezeichnung	Gewicht	Art. Nr.
Verankerung Zwilling DW15/GLB, mit Achsabstand 30 cm, verzinkt	0,55 kg	501504G
Verankerung Zwilling DW20/GLB, mit Achsabstand 35 cm, verzinkt	0,75 kg	502001G

## Anwendung / Montage

1. Aussparung in die Gewindehülse einsetzen und ausrichten; Betonüberdeckung im Bereich von 30–60 mm einstellbar.
2. Verankerung durch die Bewehrung führen, ausrichten und an der Oberbewehrung befestigen (Randabstand  $\geq 25$  cm beachten).
3. Position der Glättkappen prüfen; Ankerstelle ist betonierbereit.
4. Beton sorgfältig verdichten und Oberfläche bis zu den PVC-Durchführungen abziehen bzw. überglätten.
5. Verschluss- bzw. Glättkappen entfernen.
6. Stützbock mit Gewindestäben montieren; vollständiges Einschrauben sicherstellen, nur einwandfreie Gewindestäbe verwenden.
7. Nach Erreichen der erforderlichen Betonfestigkeit ist die Ankerstelle belastbar.
8. Nach Nutzung Gewindestab demontieren; Aussparung vergießen und verschleifen. Bei Estrichausführung überstehendes Rohr bündig abschneiden.

## Schnittbild



Typ GLB für Glättböden