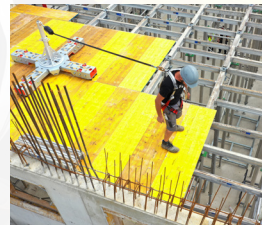


# PERI SKY Anker Universal, SKYREACH Anker

Der Anschlagpunkt für das Einschalen von oben.

## PERI SKY Anker Universal

- der PERI SKY Anker Universal dient als Anschlagpunkt für eine Person mit persönlicher Schutzausrüstung und bietet so ein sicheres Einschalen von oben
- durch Umsetzen mit Hubwagen oder Kran ist die Einheit auf allen gängigen Deckenschalungen flexibel einsetzbar und sorgt dank rutschfesten Gummipuffern für stabilen Halt auf der Deckenfläche
- 360° schwenkbar
- Systemunabhängiger Einsatz von Höhensicherungsgeräten erlaubt, dadurch flexibler Aktionsradius möglich



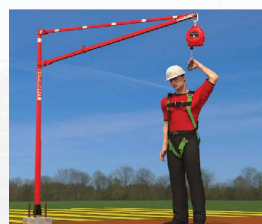
Bezeichnung	Gewicht	Art. Nr.
PERI SKY Anker Universal, SET	659 kg	131032-SET



## SKYREACH ANKER

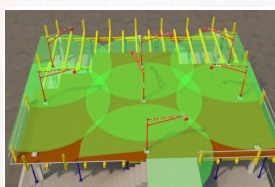
Schnelle, intuitive, leichte Überkopfverankerung für Personen, welche vor allem für horizontale Deckenscharbeiten eingesetzt werden kann.

- um 360° schwenkbar für optimale Benutzbarkeit
- ermöglicht den Zugang zu einer Arbeitsfläche von fast 230m<sup>2</sup>
- bietet einen Arbeitsradius von 8,5m
- der Überkopfanter verringert Schwing- und Sturzgefahren und eliminiert die Stolpergefahr durch Kabel, Drähte oder Seile
- Integrierte Kranschleufe zum eventuell erforderlichen Anheben mit einem Kran
- schnelle und einfache Montage / Demontage



## Aufbauanleitung

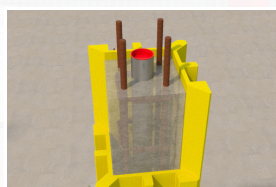
1 Planung des Arbeitsfeldes



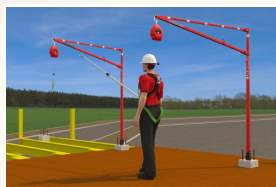
3 Einbau der Einheit



2 Einbetonierhülse positionieren



4 Ausklappen der Einheit



Bezeichnung	Gewicht	Art. Nr.
SKYREACH Anker, SET	37,1 kg	721100