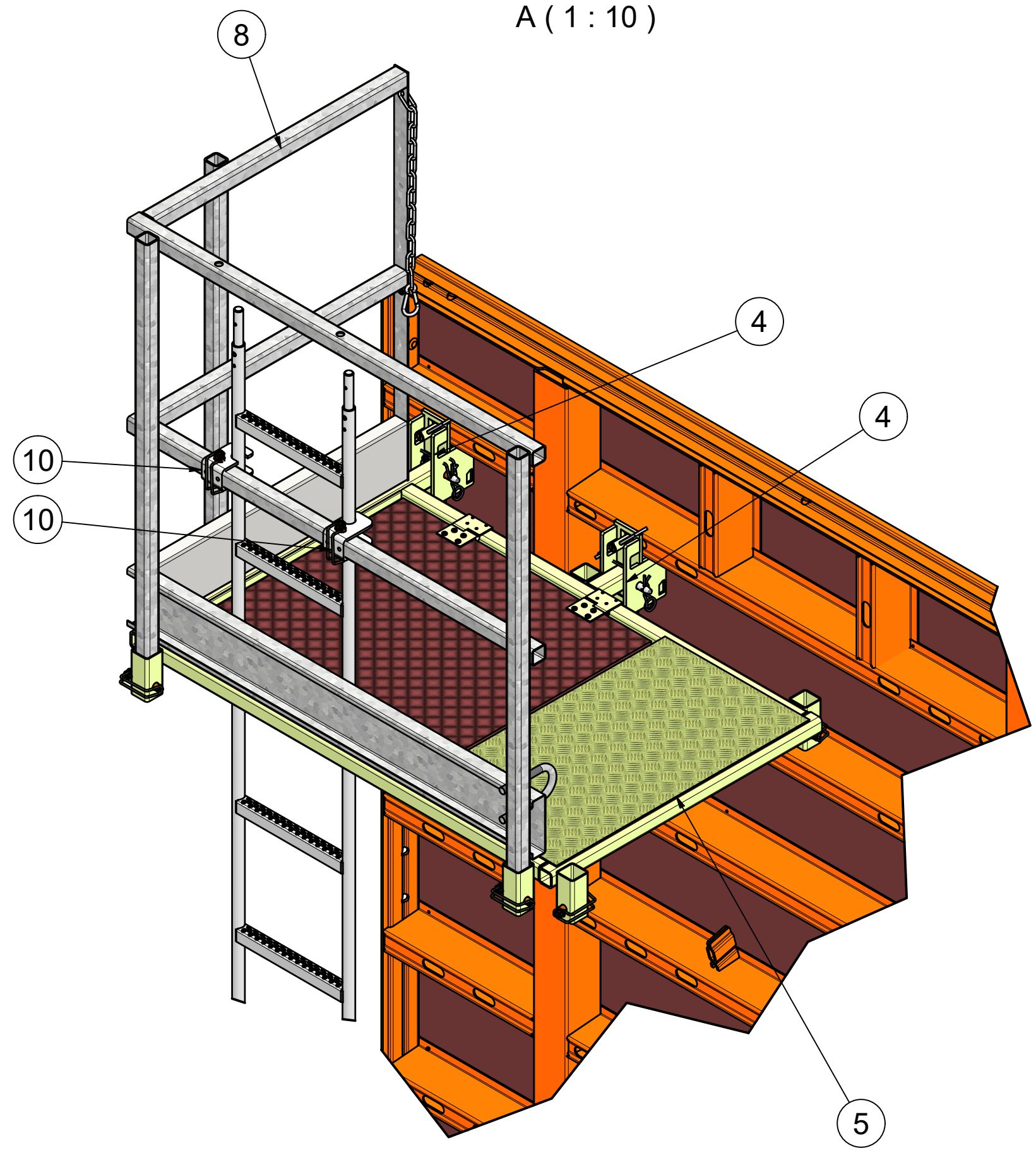
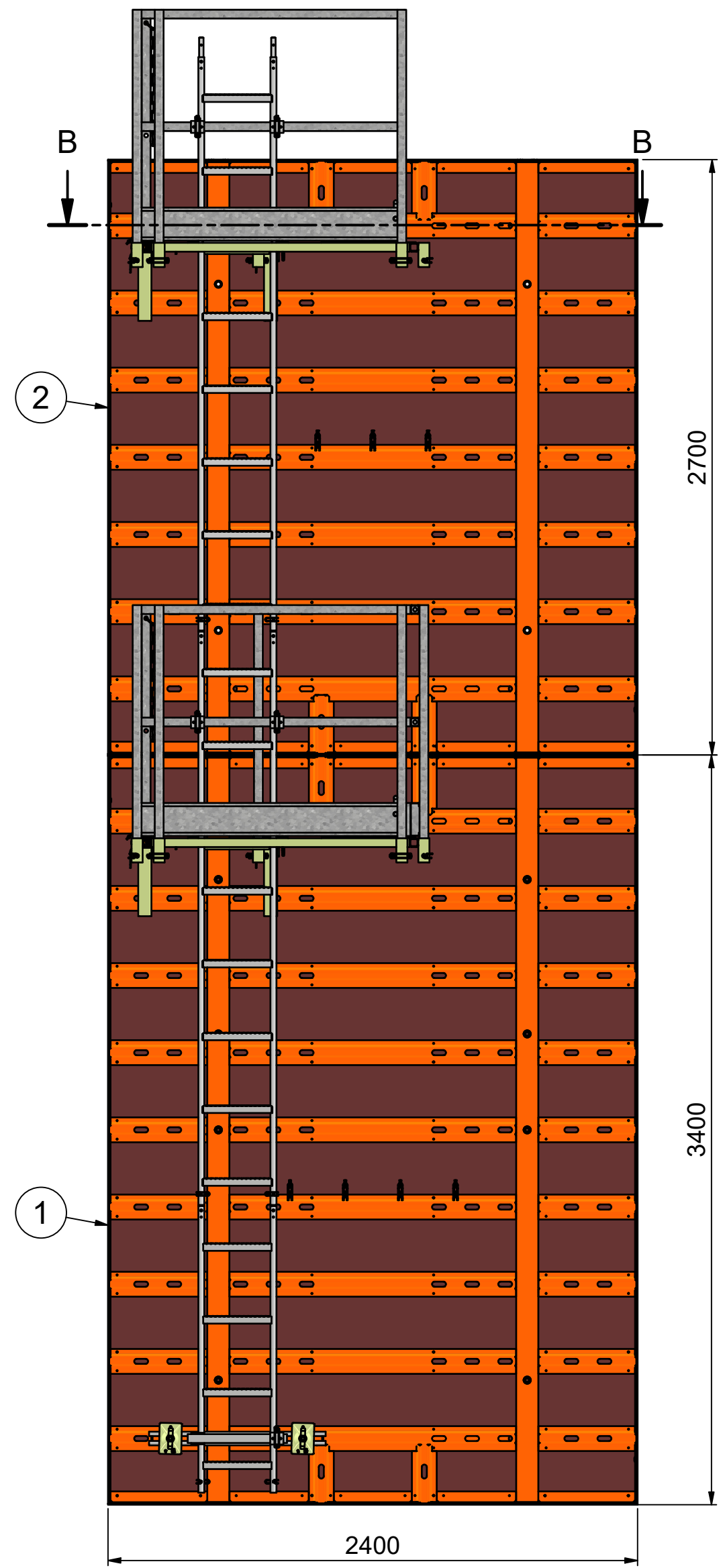
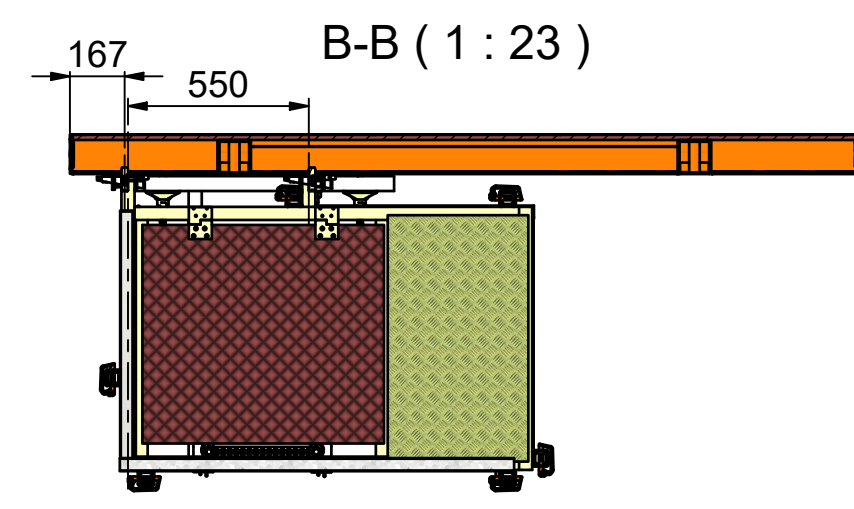
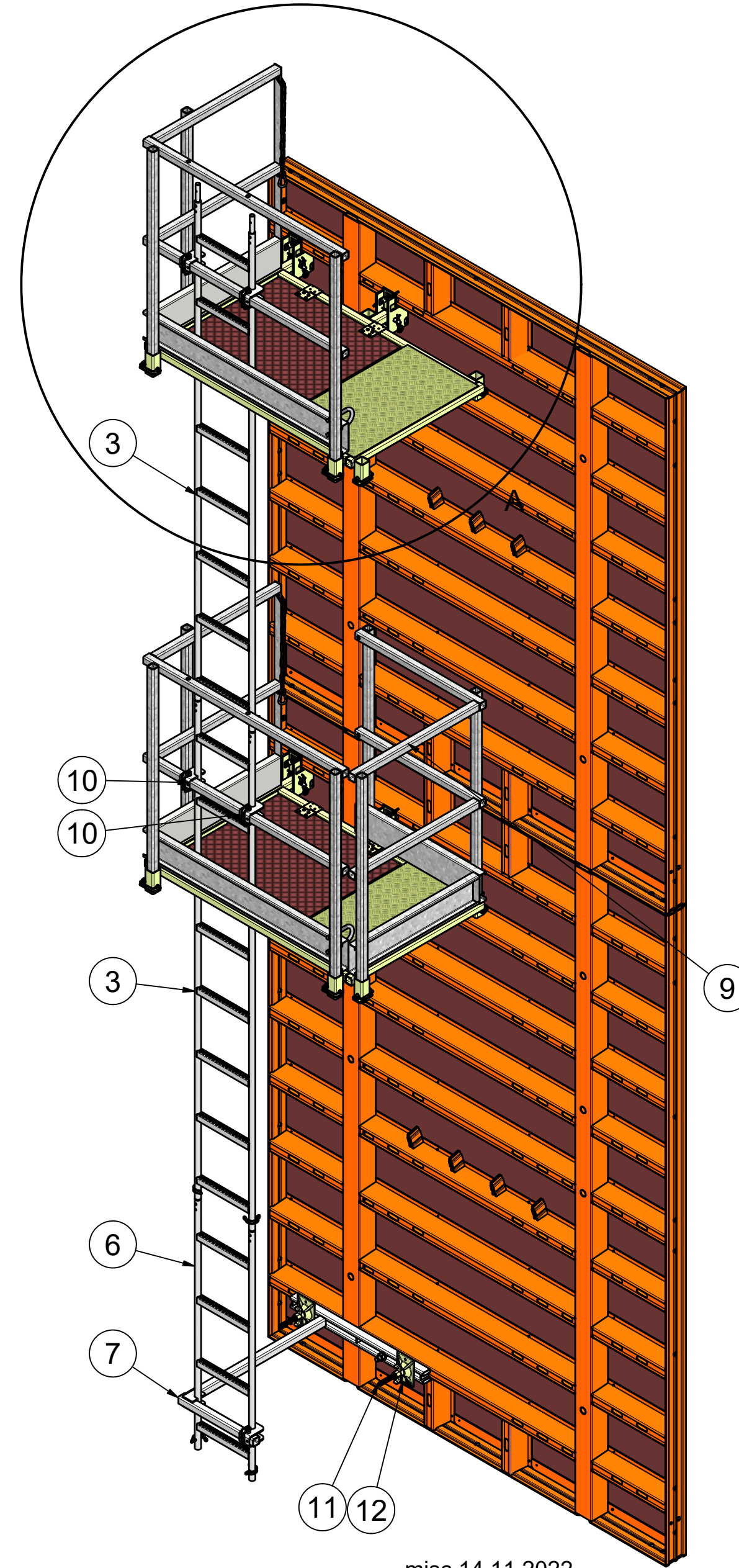


Grip Laufbelag an LOGO.3



A (1 : 10)



B-B (1 : 23)

MATERIALLISTE						
POS.	ANZ.	ARTIKEL-NR.	BEZEICHNUNG 1	BEZEICHNUNG 2	ZEICHN.	MASSE
1	1	N179.001.2400	Grossflächenelement	240x340cm	3.002864	396,23 kg
2	1	N176.001.2400	Grossflächenelement	240x270cm	3.002884	325,45 kg
3	2	N187.500.0063	Leiter 260cm kpl.	f. Multip	3.002081	12,25 kg
4	4	N170.006.0241	Halterung für Grip Laufbelag	an Multistütze	4.010234	4,72 kg
5	2	N170.006.0226	Grip Laufbelag 125x80cm	kpl.	3.004380	44,76 kg
6	1	N187.500.0071	Leiter 130cm kpl.	f. Multip	3.002091	6,45 kg
7	1	N182.000.0257	Leiterbefestigung mont.	f. Multip Trapezträger	3.004381	8,99 kg
8	2	N170.006.0227	Grip Rückenschutz 120x79cm	f. Arbeitsbühne oben kpl.		36,62 kg
9	1	N170.006.0222	Grip Rückenschutz 75x79cm		2.000961	30,09 kg
10	2	N187.500.0074	Leiterbefestigung Rückenschutz	kpl. f. Multip		1,40 kg
11	2	N183.500.0034	Hakenkopfbolzen DW15x220/160	chromatiert	4.004321	0,42 kg
12	2	N189.001.0059	Kugelgelenkplatte DW15 10x14cm	Neigung max. 12grd		1,22 kg

This drawing is property of PASCHA, Werk G. Maier GmbH.
 Reproduction and disclosure to third parties in any form
 whatsoever is not allowed without the written consent of
 the proprietor.

Diese Zeichnung ist Eigentum der PASCHA, Werk G. Maier GmbH.
 Vervielfältigung oder Bekanntgabe an Dritte, in welcher Form
 auch immer, ist ohne schriftliche Genehmigung der Eigentümerin
 nicht gestattet.