

PVC-Abstandhalter



OPTI-Mauerstärken

Eigenschaften

Fertiger einteiliger oder montierter Abstandhalter aus Distanzrohren und Opti-Konen für senkrechte Schalungen mit Prüfungen auf Wasserdichtheit. Lieferbar fertig montiert aus den Rohrdurchmessern **22 x 26 mm**, 26 x 30 mm oder 32 x 36 mm. Einteilige Mauerstärken mit 22 mm Innendurchmesser in den Längen 15, 20, 24, 25, 30, 35, 36,5 und 40 cm mit zusätzlich aufgespritzten Wassersperren. Sonderlängen auf Anfrage möglich.



PVC-Rohr

Eigenschaften

- Länge : 200 cm
- angeraut
- Abmessungen : **22/26** | 26/30 | 32/36



OPTI-Kappen

Eigenschaften

- für PVC-Rohr
22/26 | 26/30 | 32/36



Aufsteckkone

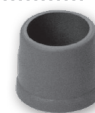
Eigenschaften

- Ø 22mm - 1 | 3 | 5 cm tief
- Ø 27mm - 1 cm tief
- Ø 32mm - 1 cm tief
- auch mit Flachdichtung erhältlich

Stopfen

Eigenschaften

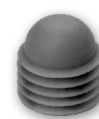
- für Aufsteckkappen

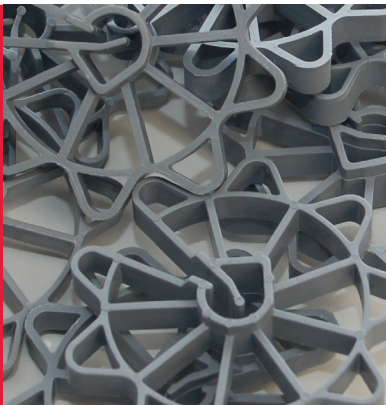


Dichtstopfen

Eigenschaften

- Ø 22 mm





Abstandleisten

Eigenschaften

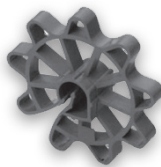
- Länge : 200 cm
- mit Aussparung
- Betondeckungen : 20 | 25 | 30 | 40 | 50 mm



Ring-Abstandhalter

Eigenschaften

- Betongrauer universal Klemmabstandhalter für verschiedene Eisendurchmesser bei senkrechten und waagrechten Bewehrungen.
- Betondeckungen :
15 | 20 | 25 | 30 | 35 | 40 | 50 mm



Schalungsanschlag

Eigenschaften

- Einzelabstandhalter aus schlagfestem Kunststoff zum Fixieren der Schalung im Fundamentbereich. Verschieden angeordnete Nagellöcher ermöglichen eine Befestigung in der Mitte oder eine Fixierung mit dem ersten Nagel und Justierung durch den zweiten Nagel.



Verwandte Themen



Wandschalung



Faserbeton-Mauerstärken

Elvermann GmbH
Hauptsitz Dorsten
Zur Reithalle 72-76
46286 Dorsten-Lembeck
Telefon 02369 / 9891-0
Telefax 02369 / 9891-95

Niederlassung Dortmund
Kleyer Weg 37
44149 Dortmund
Telefon 0231 / 61804990
Telefax 0231 / 61804991
dortmund@elvermann.de

Niederlassung Stuttgart
Im Sträßle 18
71706 Markgröningen
Telefon 07145 / 936000
Telefax 07145 / 936001
stuttgart@elvermann.de

ELVERMANN
Schaltechnik

info@elvermann.de
www.elvermann.de